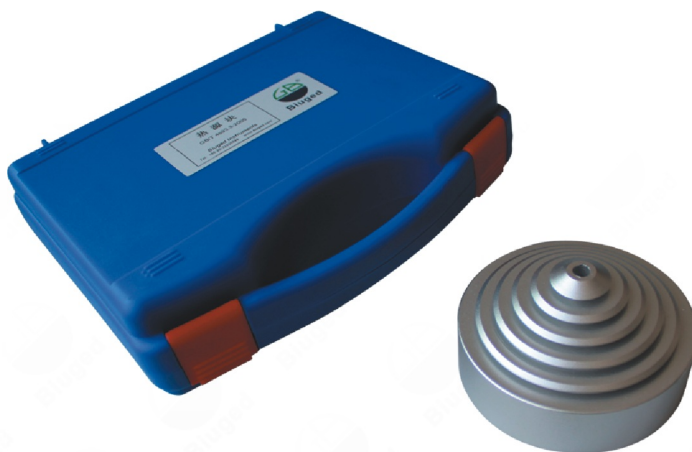


## 热源块

说明：热源块按照国家最新标准GB/T 4893.2 和GB/T 4893.3制作而成，用于家具表面耐湿热性或耐干热性的测定。



### 订购信息

BGD 333--热源块

#### 主要技术参数

- ★ 材料：AlMgSi（合金6060）制造，板底机械磨平
- ★ 底面直径： $\phi$  100mm；
- ★ 重量：725  $\pm$  5g