

全自动划圈法附着力测试仪

说明：采用划圈法评定涂膜与基材的附着力的优劣是我国最传统的一种方法。该方法通过一台特殊设计的仪器在待测试的涂膜上连续画出许多相同直径圆圈，这些圆圈以一定的距离相互重叠，然后按圆圈相交部分面积大小分为七个部分。评定时检查各部分漆膜的完整程度，以某部位的面积有70%以上的涂膜完好来评定相应等级

BGD 501是国内最新的一款全自动的划圈法附着力测试仪，它符合GB/T 1720标准要求，与传统的国内其它机器相比，具有以下特点：

- ◆ 全铝氧化机身，高档、美观、轻便
- ◆ 专用指示灯自动判断划针是否划破涂膜至底材，具有操作准确、方便等特点
- ◆ 特殊精密机械加工的划针，保证不同划针之间具有良好的 consistency
- ◆ 电动完成划圈，速度均匀，力度恒定，试验结果具有高度重现性和可比性
- ◆ 可滑动平台方便在同一试板上不同位置进行多次测试
- ◆ 可旋转式工作臂设计，非常方便换划针和试板
- ◆ 采用双螺母调节丝杆间隙，平台运行更为平稳，减少螺纹间隙带来的误差，数据更为准确
- ◆ 工作平台采用双向限位，比单一导轨导向更为平稳。
- ◆ 单次测试完成后可以一键返回起点；专用工具划针装卸更为方便快捷
- ◆ 精密加工螺纹控制划圈直径，试验结果更精确
- ◆ 工作平台起点及终点精确定位，严格保证每次测试都能达到标准行程
- ◆ 多级砝码组合来得到最合适的砝码负重
- ◆ 砝码盘独立旋转设计，运行时减少其惯性对试验负载的影响
- ◆ 附带校准证书



订购信息

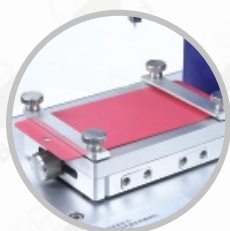
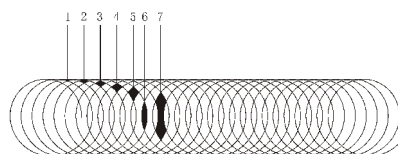
BGD 501—全自动划圈法附着力测试仪
BGD 1001—划圈法附着力仪标准划针（10支/盒）

主要技术参数

- ★ 回转半径：R=5.25mm
- ★ 划圈长度：75mm
- ★ 空载压力：200g
- ★ 砝码重量：100g、200g、500g
- ★ 划针转速：约（80~100）转/分
- ★ 划针：针尖半径（ 0.05 ± 0.01 ）mm，夹角为 25°
- ★ 底材要求：120mm × 50mm × 0.2mm~0.3mm
- ★ 外形尺寸（长 × 宽 × 高）：400mm × 258mm × 375mm
- ★ 整机重量：18KG

评级方法

以样板上划痕的上侧为检查的目标，依次标出1、2、3、4、5、6、7等七个部位。相应分为七个等级。按顺序检查各部位的漆膜完整程度，如某一部位的格子有70%以上完好，则定为该部位是完好的，否则应认为损坏。例如，部位1漆膜完好，附着力最佳，定为一级；部位1漆膜损坏而部位2完好，附着力次之，定为二级。依次类推，七级为附着力最差。



滑动平台



可旋转式工作臂设计



仪器校准



微信扫码，乐享视频