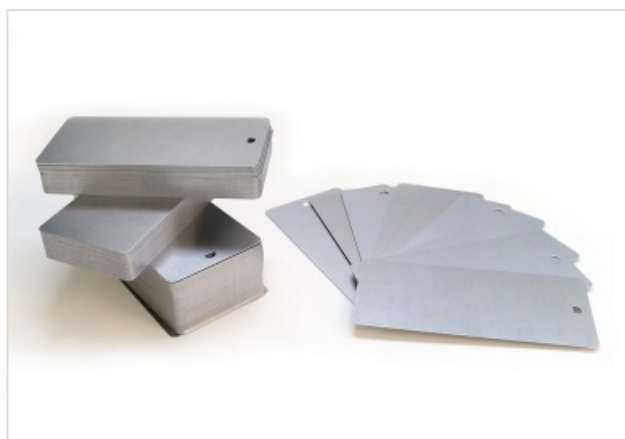


测试级钢板

说明：钢板作为一种必要的试验底材，被广泛用于工业涂料的多种性能测试。标格达公司提供的测试级钢板，均严格采用GB/T 700-2006规定的牌号为Q195或Q215的冷轧钢板，表面无锈迹、无划痕，无污点，未变色和没有其他表面缺陷。为了保证试验数据的一致性和可比性，标格达的钢板库存量超过5万片。另为了方便实验室人员使用，所有150mm×70mm尺寸的钢板均圆角并在底部冲孔。



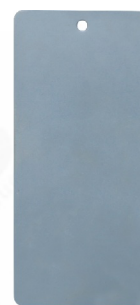
喷砂钢板



中砂



细砂



磷化钢板



订购信息

BGD 2310--测试级钢板 (120mm × 50mm × 0.5mm; 300片/箱)
BGD 2311--测试级钢板 (150mm × 70mm × 0.5 mm; 180片/箱)
BGD 2312--测试级钢板 (120mm × 50mm × 0.8 mm; 300片/箱)
BGD 2313--测试级钢板 (150mm × 70mm × 0.8 mm; 180片/箱)
BGD 2314--测试级钢板 (120mm × 50mm × 1.0 mm; 300片/箱)
BGD 2315/1--测试级钢板 (150mm × 70mm × 1.0 mm; 180片/箱)
BGD 2315/2--测试级钢板 (150mm × 70mm × 2.0 mm; 45片/箱)
BGD 2315/3--测试级钢板 (150mm × 70mm × 3.0 mm; 30片/箱)
BGD 2316--测试级钢板 (250mm × 150mm × 1.0 mm; 45片/箱)
BGD 2317--阴极电泳钢板 (150mm × 70mm × 0.8 mm; 100片/箱)
BGD 2318--喷砂钢板 (150mm × 70mm × 0.8mm ; 180片/箱)
BGD 2318/2S--中 (G) 级喷砂钢板/150 × 70 × 2.0 (mm); 热轧板单面喷砂, 100片/箱
BGD 2318/3S--中 (G) 级喷砂钢板/150 × 70 × 3.0 (mm); 热轧板单面喷砂, 100片/箱
BGD 2319--磷化钢板 (150mm × 70mm × 0.8 mm; 100片/箱)
BGD 2341--304 镜面不锈钢 (尺寸厚度可任选)
BGD 2342--304 拉丝不锈钢 (尺寸厚度可任选)
BGD 2343--316 不锈钢板 (尺寸厚度可任选)

我们也接受其它特殊厚度或特殊尺寸钢板的定制!