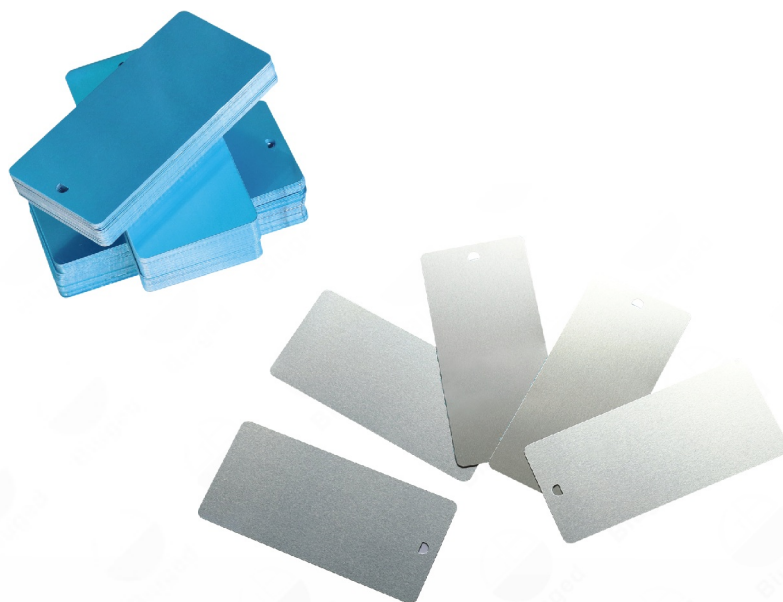


## 测试级铝板

说明：符合GB/T 3880规定的技术要求，表面处理按GB/T 9271要求用溶剂清洗法或铬化处理。所有的测试级铝板在出厂前均两面覆膜，以保证表面无任何刮痕，其中150mm×70mm尺寸的铝板已做圆角冲孔处理。



### 订购信息

BGD 2320--测试级铝板 ( 120mm × 50mm × 0.5mm; 300片/箱 )
BGD 2321--测试级铝板 ( 150mm × 70mm × 0.5mm; 180片/箱 )
BGD 2322--测试级铝板 ( 120mm × 50mm × 0.8mm; 300片/箱 )
BGD 2323--测试级铝板 ( 150mm × 70mm × 0.8mm; 180片/箱 )
BGD 2324--测试级铝板 ( 120mm × 50mm × 1.0mm; 300片/箱 )
BGD 2325--测试级铝板 ( 150mm × 70mm × 1.0mm; 180片/箱 )